

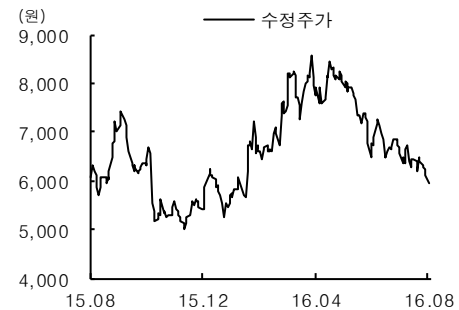
## Not Rated

목표주가	-
현재가(08/29)	5,950원
KOSDAQ	663.58pt
시가총액	800억원
발행주식수	13,448천주
액면가	500원
52주 최고가	8,680원
52주 최저가	4,930원
60일 평균거래량	89천주
외국인 지분율	0.8%
배당수익률(15.12월)	0.9%

주주구성	
김경수외 3인	55.8%

주가상승률	1W	1M	3M
주가	-6.0%	-9.4%	-26.1%
지수	-3.6%	-6.0%	-4.0%

### 넥스트칩 주가추이



# 넥스트칩 (092600)

## AHD기술로 ADAS시장 진출

- ▶ 넥스트칩은 CCTV 및 DVR에 적용되는 ISP(Image Signal Processor) 반도체칩을 설계하는 팹리스업체. 2016년 상반기 기준 매출 비중은 ISP 매출이 92%이며, 카메라 부품 등 기타 매출이 8%를 차지. 2015년 실적성장을 견인한 AHD(Analog High Definition)는 ISP칩 일종으로, 아날로그 인프라를 그대로 사용하며 HD급 화질을 구현할 수 있다는 장점 보유. CCTV시장이 점차 디지털화 되고 있지만 AHD는 1) 가격적인 측면과(인프라 교체비용), 2) 보안강점(인터넷을 활용한 DVR은 해킹 등의 보안이슈 발생), 3) 인터넷 환경에 좌우되지 않는다는 장점으로 중국 CCTV 1위와 3위업체인 Hikvision과 Xiongmai에 납품되고 있으며, 하반기에는 2위업체인 Dahua까지 고객 기반이 확대될 전망
- ▶ 올해 예상실적은 매출액 750억원(+18.7% yoy), 영업이익 43억원(-45.8% yoy), 당기순이익 54억원(-35.8%). 올해 마진하락은 신제품 출시 지연에 따른 판가 하락과 개발비용이 약 30억원이 추가 발생했기 때문이며, 신제품이 가세되는 4분기부터 실적 회복이 가능할 전망. 순이익은 금융수익 및 투자자산 처분이익으로 영업이익의 감소폭 대비 적을 것으로 예상. 2017년에는 동사의 AHD 신제품 뿐만 아니라 자동차 전장 시장으로의 신규 진입이 기대되고 있어, 새로운 도약의 한 해가 될 것으로 기대

## Key financials

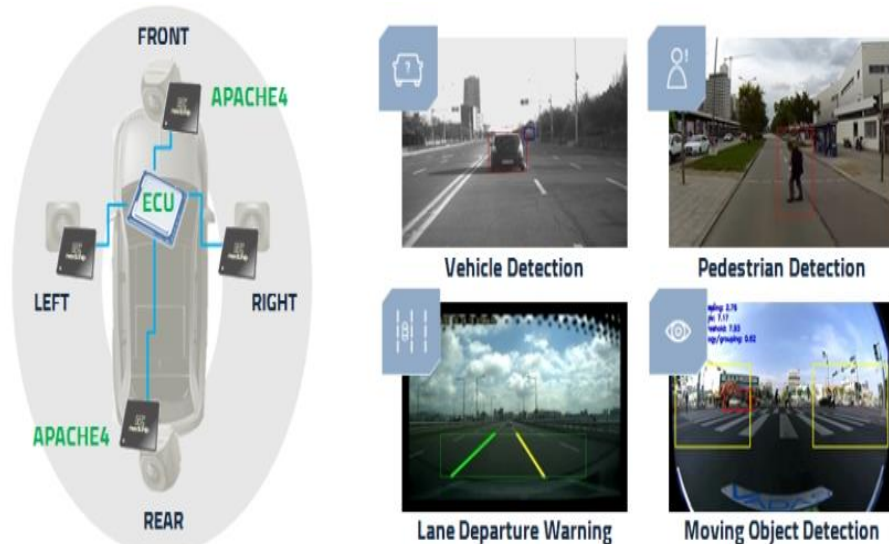
	매출액 (억원)	Change (%)	영업이익 (억원)	영업이익률 (%)	당기순이익 (억원)	EPS증가율 (%)	PER (X)	PBR (X)	ROE (%)	EV/EBITDA (X)
2012	531	15.9	3	0.5	34	-47.1	27.4	1.4	5.0	25.8
2013	367	-30.9	-119	-32.5	-186	적전	-2.0	0.8	-32.1	-1.2
2014	359	-2.3	-27	-7.5	-19	적지	-22.7	0.9	-4.0	-9.0
2015	632	76.2	79	12.6	84	흑전	9.2	1.4	16.6	5.7
2016F	750	18.7	43	5.7	54	-36.4	14.7	1.4	9.1	10.3
2015.09	173	132.7	16	9.3	14	흑전	66.3	1.8	2.7	51.2
2015.12	171	-1.7	20	11.8	22	67.0	33.9	1.4	4.3	22.8
2016.03	192	12.5	7	3.8	8	-56.7	117.3	2.0	1.7	105.4
2016.06	185	-3.4	-1	-0.5	12	50.0	75.9	1.6	2.1	38.5

주: 실적은 IFRS 연결 기준, 예상실적은 당사 추정치  
자료: Quantiwise

## ADAS 관련 AHD 채택 가능성 주목

- ▶ 올해 ISP매출은 전년대비 18%증가한 700억원을 예상. ISP매출 중 AHD는 2015년 약 450억원에서 올해는 500억원 이상의 매출로 ISP 성장을 견인할 전망이다. 다만 기존 AHD칩은 단가 인하로 인해 수익성이 저하되고 있는 것으로 파악되며, 2분기 출시 예정이었던 신규 AHD칩은 올해 4분기부터 본격 실적에 반영될 예정. 신규칩은 3~5M급 화소로 아날로그 화질 중 최고 수준의 화질구현이 가능하며, 하반기 고객 다변화에 일조할 전망이다. 상반기는 신규 AHD칩 출시 지연에 따라 마진하락 등 기대에 못 미치는 실적을 기록했지만, 신규칩 실적이 온기로 반영되는 4분기부터는 실적회복이 가능할 전망이다
- ▶ 넥스트칩은 AHD기술을 활용 향후 ADAS(Advanced Driving Assistance System)관련 자동차 전장시장 진입이 가능할 것으로 기대. ADAS는 레이더, 영상, 초음파, 기술을 통해 중장거리 및 근거리 보행자검출(PD, Pedestrian Detection), 차량검출(VD, Vehicle Detection), 차선검출(LD, Lane Departure), 이동물질감지(MOD, Moving Object Detection), 표지판인식(TSR, Traffic Sign Recognition) 등에 관한 정보를 운전자에게 제공. ADAS 시험을 위해 높은 수준의 화질제공이 인식을 제고를 위해 필수기술이 될 예정
- ▶ 현재 자동차 카메라는 대부분 VGA급 화질제공하고 있지만 ADAS구현을 위해서는 현재보다 7~8배 증가한 2M 이상의 화질이 필요할 전망이다. 다만 고화질 구현을 위해 디지털급 이미지 센서를 채택하는 것은 여러 가지 위험요소 내포. 디지털 이미지센서는 많은 용량으로 인해 자동차 중앙처리장치의 과부하를 야기할 뿐만 아니라, 화면전송에 약간의 레깅타임(실시간 화면촬영과 정보제공 사이의 공백)이 존재할 수 있기 때문. 이런 위험요소를 해결해 줄 수 있는 방법이 아날로그전송방식 중 고화질 전송이 가능한 동사의 AHD기술이기 때문에, 향후 자동차 이미지센서에 AHD탑재 가능성은 매우 높을 것으로 판단

### ADAS관련 넥스트칩 AHD(APACHE4) 개념도



자료: 넥스트칩, IBK투자증권

### 영업이익 및 주가추이



자료: Quantwise, IBK투자증권